



# WARTUNG IHRER KÄLTE- UND WÄRMEPUMPENANLAGE.



**Wettstein**  
Kältetechnik



## WARTEN SIE IHRE ANLAGEN REGELMÄSSIG.

Spätestens bei der Inbetriebnahme sollten Sie sich Gedanken über einen Wartungsvertrag machen. Denn: Eine «Null-Defekte-Garantie» gibt es nicht.

Mit einer regelmässigen Wartung Ihrer Kälte- oder Wärmepumpenanlage durch interne und externe Fachleute können Sie das Ausfall- und Störungsrisiko reduzieren. Die regelmässigen Wartungsarbeiten sind Basis für eine robuste, wirtschaftliche Kälte- und Wärmepumpenanlage.

Die Wartung hilft:

- Energiekosten zu senken
- Störungen vorzubeugen
- die Verfügbarkeit sicherzustellen
- die Lebensdauer zu erhöhen
- Kosten zu budgetieren
- die Umwelt zu schützen
- Betriebs- beziehungsweise Produktionsausfällen vorzubeugen

### VORSICHT: DIE GARANTIE- UND WARTUNGSREGELN

Als Betreiber müssen Sie Ihre Kälte- und Wärmepumpenanlagen auch während der Garantiezeit warten. Die Garantie beinhaltet keine Wartungsarbeiten. Tritt während der Garantiezeit wegen mangelnder Wartung ein Schaden auf, ist der Lieferant nicht verpflichtet, diesen im Rahmen der Garantieleistung kostenlos zu übernehmen.

## ÜBERNEHMEN SIE DIE BETRIEBSVERANTWORTUNG.

Als Betreiber einer Kälte- beziehungsweise Wärmepumpenanlage sind Sie für die Sicherheit verantwortlich. Als Eigentümer haften Sie auch gesetzlich (OR Art. 58) für Schäden aufgrund von mangelndem Unterhalt.

Aus diesem Grund sind alle sicherheitstechnischen Einrichtungen in Kälte- und Wärmepumpenanlagen mit Kältemitteln periodisch zu überprüfen. Mit einem regelmässigen und korrekten Wartungsprozess sorgen Sie für die notwendige Sicherheit für die Nutzer\*innen und das Betriebspersonal Ihrer Anlagen.

Wir helfen Ihnen, Ihre anlagespezifischen Unterhaltspflichten abzuklären. Am besten legen wir gemeinsam fest, wie Sie dabei konkret vorgehen.

### BRAUCHT JEDE KÄLTE- UND WÄRMEPUMPENANLAGE EINEN WARTUNGSVERTRAG?

Nach nationalen Vorschriften ist eine jährliche Prüfung der Sicherheitseinrichtungen vorgeschrieben.

Dichtigkeitskontrolle bei

- ozonschichtabbauenden Kältemitteln: Anlagen mit Füllmenge >3 kg
- in der Luft stabilen Kältemitteln: Anlagen mit Füllmenge >3 kg oder >5 Tonnen CO<sub>2</sub>-Äquivalent

Weiterführende Wartungsarbeiten erhöhen die Betriebssicherheit und minimieren die Betriebskosten.

## SORGEN SIE FÜR HOHE BETRIEBSSICHERHEIT, NACHHALTIGKEIT UND WERTERHALT.

Beachten Sie beim Betrieb Ihrer Kälte- beziehungsweise Wärmepumpenanlage die Kosten- und Umweltfolgen. Sorgen Sie für einen verantwortungsvollen Umgang mit der Energie.

Bei der Wartung von Kälte- und Wärmepumpenanlagen geht es in erster Linie um die Instandhaltung. Trotzdem können die Anlagen auch energetisch optimiert werden. Korrekte und regelmässige Wartungsarbeiten haben einen erheblichen Einfluss auf den Energieverbrauch.

### EINSPARUNGSPOTENZIAL: 20 PROZENT

Sorgen Sie in jedem Fall dafür, dass Sie Ihre Energiekosten im Griff haben. Wenn Sie Ihre Kälte- oder Wärmepumpenanlagen nicht regelmässig warten, verschmutzen zum Beispiel Filter und Wärmeübertrager, oder es sammeln sich nicht kondensierbare Gase an – das führt zu einem Effizienzverlust. Ohne Unterhalt steigt der Energieverbrauch kontinuierlich an.

Wenn Sie Ihre Kälte- und Wärmepumpenanlage nicht regelmässig warten lassen, fallen automatisch höhere Energiekosten im Vergleich zu regelmässig gewarteten Anlagen an. Studien beweisen, dass Kälteanlagen, die zwei Jahre nicht gewartet werden, einen um bis 20 Prozent höheren Energieverbrauch aufweisen können.

Stellen Sie sicher, dass die nachfolgenden Punkte in Ihren Wartungsverträgen oder in Ihren internen Pflichtenheften für die Wartung aufgeführt sind:

- Wartung der Komponenten gemäss Herstellervorschrift
- Reinigung der Wärmeübertrager
- Überprüfung der Verdampfungs-, Verflüssigungs-, Unterkühlungs- und Überhitzungstemperatur
- Prüfung der Temperatur-Soll- und -Istwerte
- Prüfung und Kalibrierung der Sensoren (Druck, Temperatur, Weg)
- Kontrolle der Dichtigkeit beim Kältemittelkreislauf
- Überprüfung der hydraulischen Kreisläufe
- Prüfung der Filter inklusive Reinigung oder allfälliger Ersatz
- Prüfung der Kältemittel-Leckageüberwachung und der Alarmierung



## HOLEN SIE SICH EXTERNES FACHWISSEN.

Die Durchführung von Wartungsarbeiten setzt Fachpersonal mit entsprechender Qualifikation voraus.

Unsere erfahrenen Servicetechniker\*innen verfügen über die notwendigen Fachbewilligungen und werden von unseren Fachingenieur\*innen sowie dem Serviceinnendienst unterstützt. Prüfen Sie, ob Sie intern über das Fachwissen und über ausreichende Ressourcen verfügen.

### SELBSTWARTUNG

Fragen Sie sich, ob Sie Ihre Kälte- oder Wärmepumpenanlage selbst warten wollen:

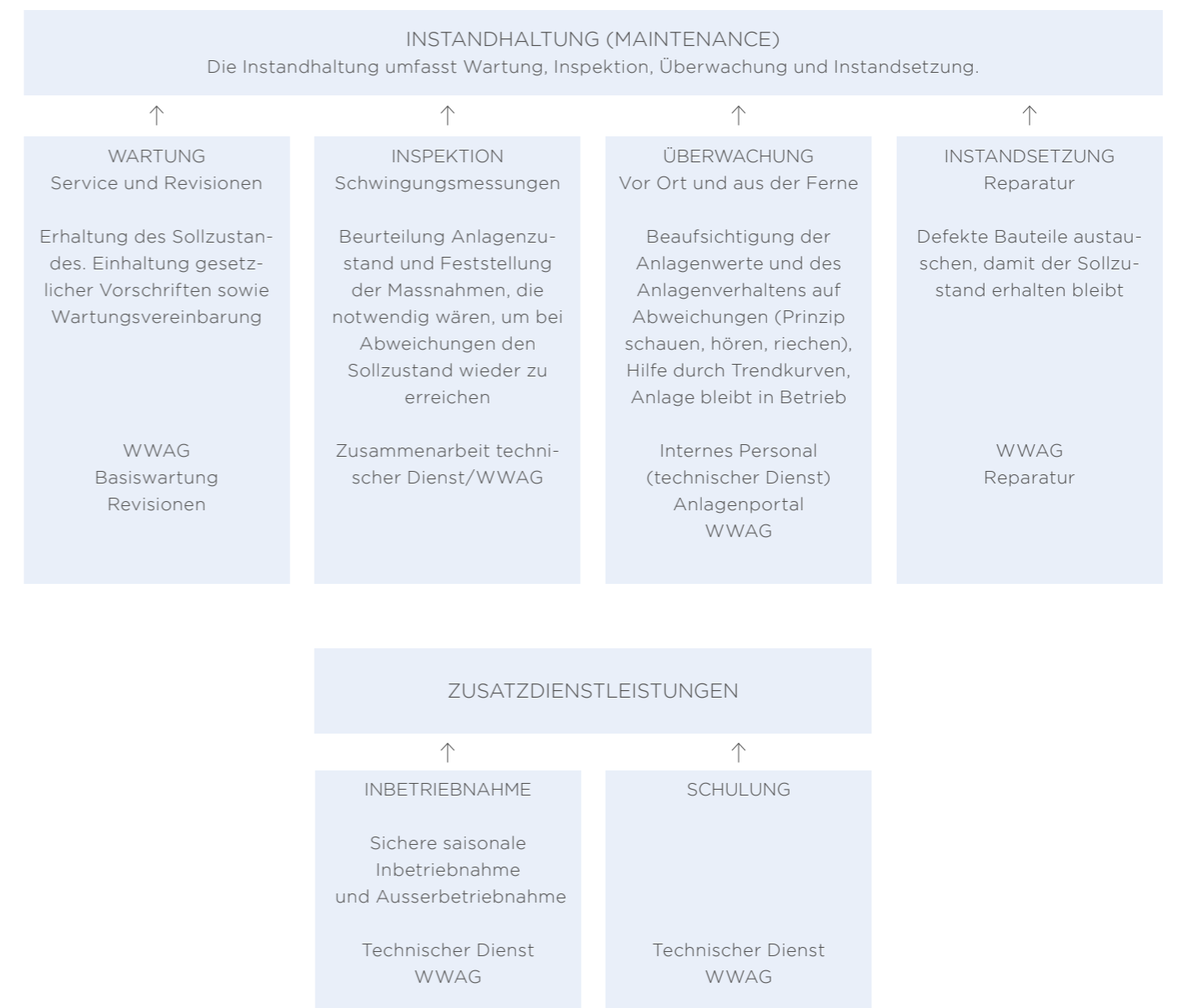
- Verfügen Sie über die richtig qualifizierten Fachpersonen?
- Haben Ihre Fachleute genügend Zeit für eine regelmässige Wartung?
- Ist Ihre interne Lösung tatsächlich kostengünstiger?

### FREMDWARTUNG DURCH EXTERNE EXPERTEN

Das sind die Vorteile einer Wartung durch Wettstein AG, Kältetechnik:

- Wir sind auf die Wartung von Kälte- und Wärmepumpenanlagen spezialisiert.
- Wir bringen ein breites, aktuelles Wissen und einen grossen Erfahrungsschatz mit.
- Wir bringen alle notwendigen Fachbewilligungen wie beispielsweise für Kältemittel, Stapler, Hebebühnen sowie die NIV mit.
- Wir verfügen über die notwendigen Werkzeuge und Ausrüstungsteile.
- Wir verfügen über ein grosses Ersatzteillager.
- Wir beschaffen in Kürze das Verschleissmaterial und die Serviceteile.
- Die Wartungskosten können budgetiert werden.

## WÄHLEN SIE AUS UNSEREM KATALOG.



Wählen Sie aus unserem Dienstleistungskatalog die für Sie passenden Optionen.

